



**5-КОМНАТНАЯ КВАРТИРА**  
**ВЫСОТА ПОТОЛКА 3.0 М**

**№ 282**

2 ПОДЪЕЗД

8 ЭТАЖ ИЗ 10

2 КВАРТИРА НА ЭТАЖЕ ИЗ 3

**164.0 М<sup>2</sup>**



- ✓ Отделка White Box
- ✓ 3 Спальни, 3 с/у
- ✓ 5 больших окон до 2,5м в длину
- ✓ Просторная кухня-гостиная
- ✓ Отдельный кабинет/домашний офис
- ✓ Большая гардеробная при входе
- ✓ Четкое зонирование квартиры на общую и приватную зоны
- ✓ Мастер-спальня с ванной комнатой и гардеробной
- ✓ Лоджия с панорамным, тонированным остеклением SCHÜCO во внутренний тихий двор на стилобате
- ✓ Не остекленный балкон
- ✓ Деревянная входная дверь
- ✓ Деревянные окна с 2-м стеклопакетом
- ✓ Центральное кондиционирование SIAT (Франция)
- ✓ Приточная вентиляция SWEGON (Швеция): подача свежего воздуха в квартиру
- ✓ Индивидуальные вентиляционные каналы, в т.ч. 2 шт. в зоне кухни
- ✓ Стальные трубчатые радиаторы PURMO (Финляндия)
- ✓ Интернет Дом.ру и Ростелеком доведен до входа

*4 годовых абонемента в премиальный фитнес-клуб World Class Пермь в подарок\* (доступ в фитнес из квартиры не выходит на улицу!)*

**ЗАПИСАТЬСЯ НА ПРОСМОТР:**

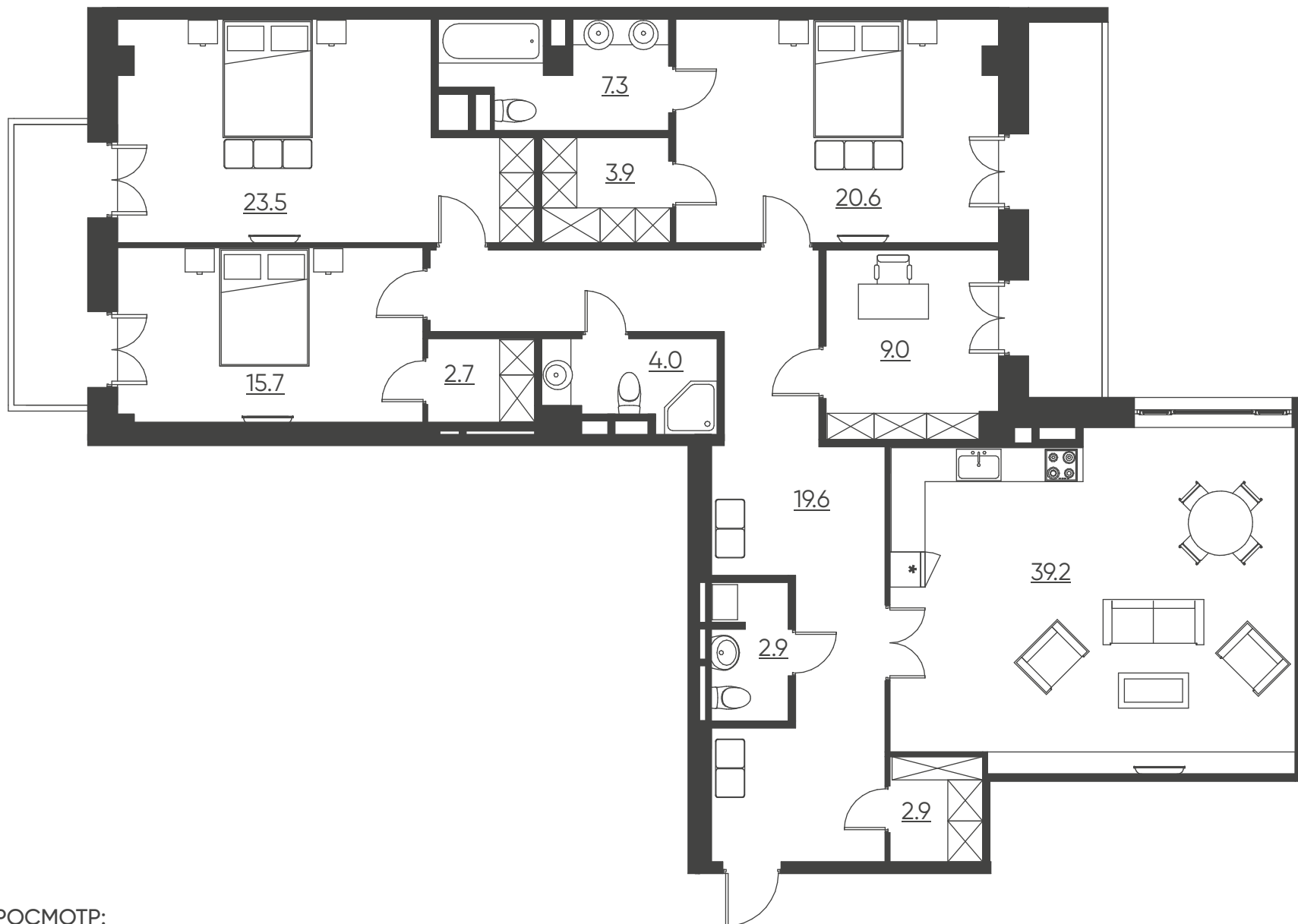
**8 800 737 77 59**





**№ 282**

**164.0 M<sup>2</sup>**



ЗАПИСАТЬСЯ НА ПРОСМОТР:  
**8 800 737 77 59**

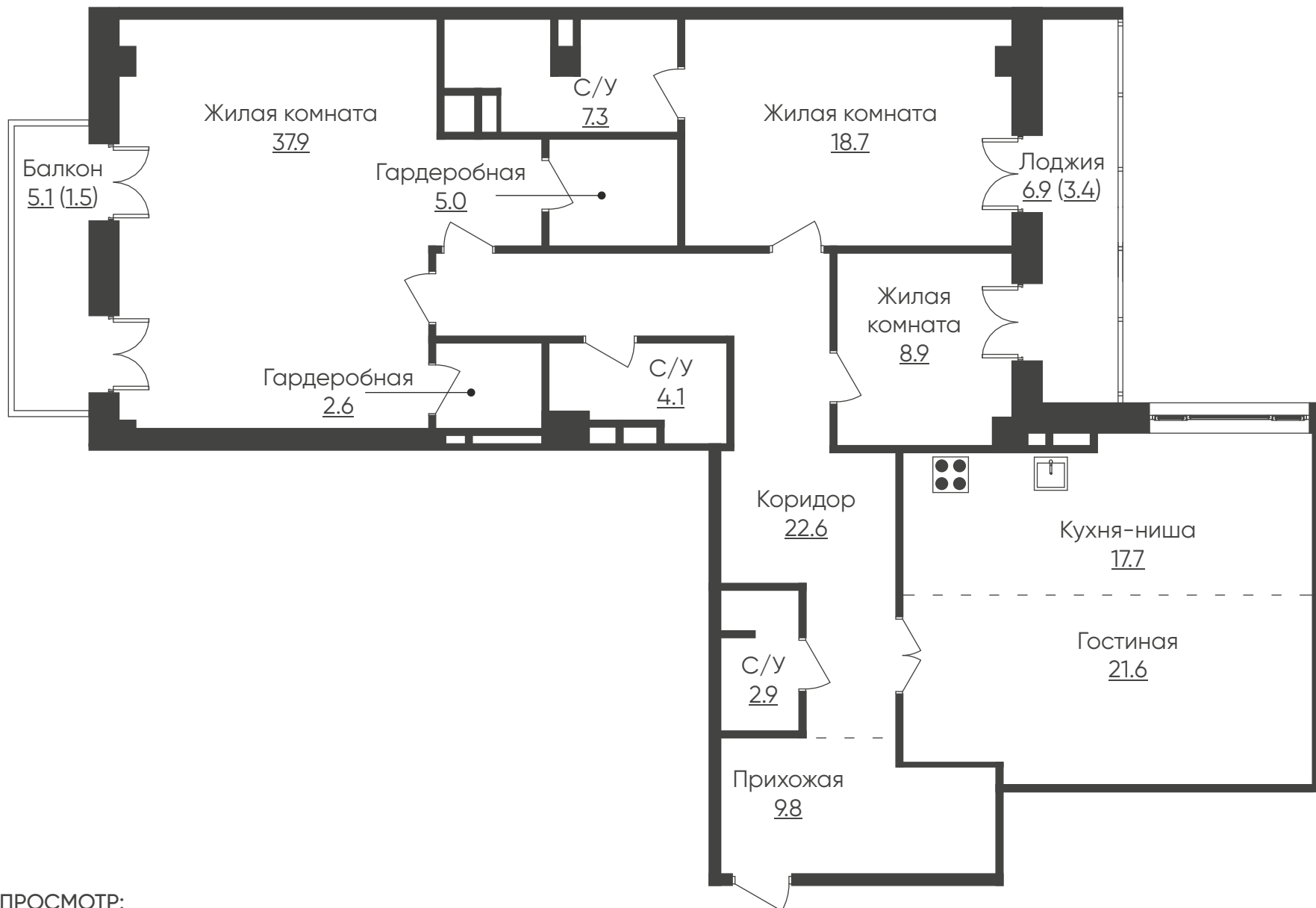
ПРИМЕР ПЛАНИРОВОЧНОГО РЕШЕНИЯ

\* ПОДРОБНЕЕ О ВРЕМЕНИ И МЕСТЕ ПРОВЕДЕНИЯ АКЦИИ УТОЧНЯЙТЕ В ОТДЕЛЕ ПРОДАЖ И ПО ТЕЛЕФОНУ 8 800 737 77 59



**№ 282**

**164.0 М<sup>2</sup>**



ЗАПИСАТЬСЯ НА ПРОСМОТР:  
**8 800 737 77 59**

ФАКТИЧЕСКАЯ ПЛАНИРОВКА КВАРТИРЫ

\* ПОДРОБНЕЕ О ВРЕМЕНИ И МЕСТЕ ПРОВЕДЕНИЯ АКЦИИ УТОЧНЯЙТЕ В ОТДЕЛЕ ПРОДАЖ И ПО ТЕЛЕФОНУ 8 800 737 77 59

## № 282

**164.0 М<sup>2</sup>**

ПЛОЩАДЬ КВАРТИРЫ С УЧЕТОМ  
БАЛКОНОВ/ЛОДЖИЙ/ТЕРРАС  
С ПОНИЖАЮЩИМ КОЭФФИЦИЕНТОМ

**159.0 М<sup>2</sup>**

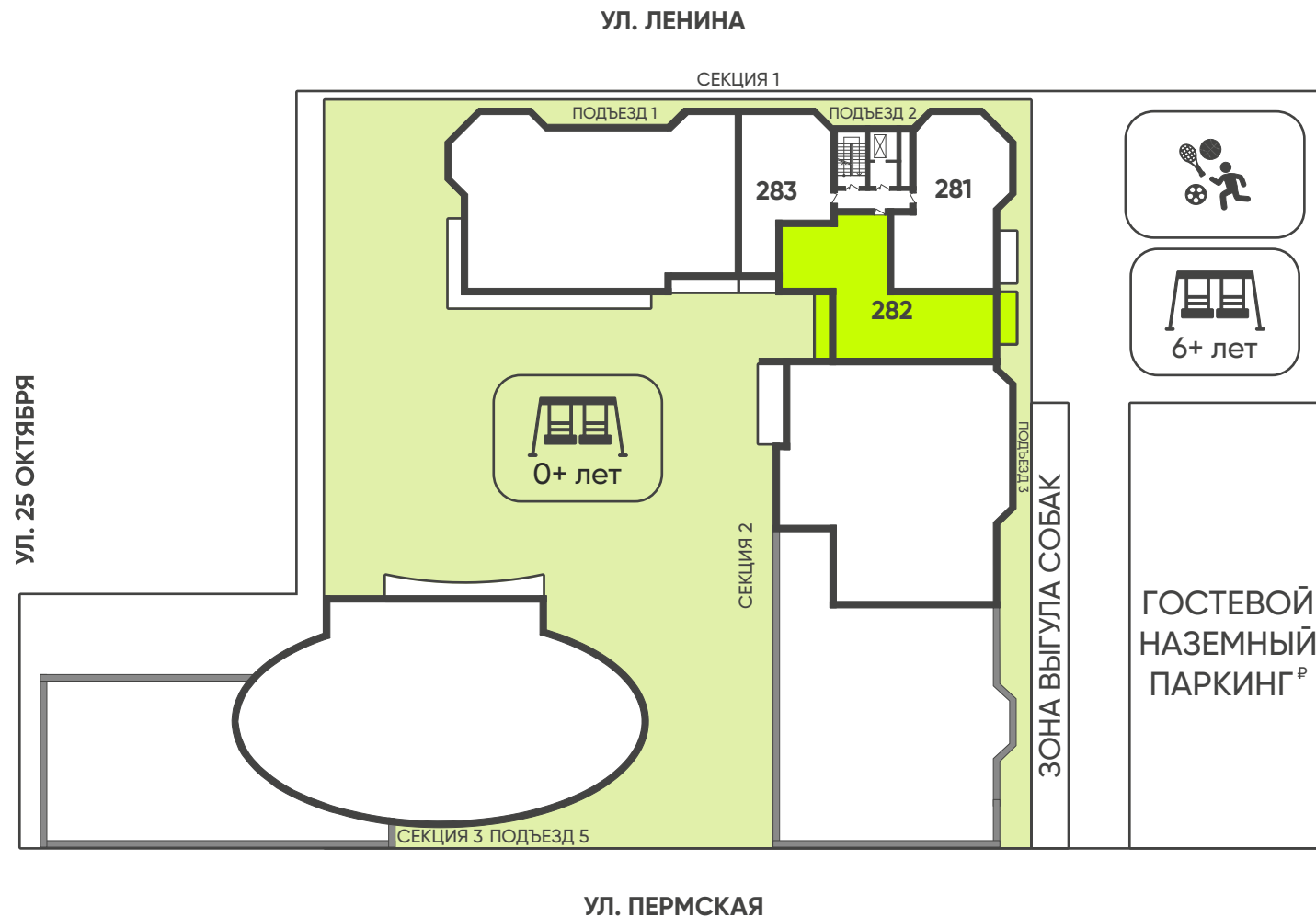
ОБЩАЯ ПЛОЩАДЬ КВАРТИРЫ

**87.0 М<sup>2</sup>**

ЖИЛАЯ ПЛОЩАДЬ КВАРТИРЫ

**4**

КОЛИЧЕСТВО КОМНАТ ПО ПРОЕКТУ



ЗАПИСАТЬСЯ НА ПРОСМОТР:

**8 800 737 77 59**

РАСПОЛОЖЕНИЕ КВАРТИРЫ НА ПЛАНЕ ЭТАЖА

\* ПОДРОБНЕЕ О ВРЕМЕНИ И МЕСТЕ ПРОВЕДЕНИЯ АКЦИИ УТОЧНЯЙТЕ В ОТДЕЛЕ ПРОДАЖ И ПО ТЕЛЕФОНУ 8 800 737 77 59